



“Les Mines, ça ne signifie pas seulement intégrer une grande école avec une formation, c’est surtout intégrer une famille, et dans une famille, on est solidaires ! Avec le class gift, nous voulons nous aussi participer à notre niveau à la levée de fonds et rendre à notre Ecole ce qu’elle nous donne déjà”. Baptiste Garcia-Rundstadler – Président du BDE et chef de projet du class gift.

EQUIPE CLASS GIFT 2013

LE 1^{er} CLASS GIFT DE MINES PARISTECH Les élèves s’engagent pour leur Ecole !

Alors que l’Ecole a lancé en 2014 sa deuxième campagne de développement (2014-2018), un groupe d’élèves ingénieurs civils a souhaité s’associer à la levée de fonds et soutenir les ambitions affichées par l’Ecole. Comment ? En lançant un **class gift**.

QU’EST-CE QU’UN CLASS GIFT ?

Un class gift ou “don de promotion” est une pratique bien ancrée aujourd’hui dans toutes les universités anglo-saxonnes (Harvard, Yale, Oxford...) et qui se développe dans la plupart des grandes écoles (HEC, ESSEC, ESCP...). Soyons parmi les premières écoles d’ingénieurs à relever le défi !

Cette année, épaulés par les équipes de la Fondation et du mécénat École, **les élèves de la promotion 2013** (la P13) vont faire un don collectif à l’Ecole pour

financer un projet, choisi par eux parmi les objectifs prioritaires de la campagne de développement. Les alumni des promotions anniversaires (2003, 1993, 1983...) sont invités à y participer.

OBJECTIF : ENTRAIDE ET SOLIDARITÉ

Cette initiative, nouvelle au sein de l’Ecole, a été lancée par l’équipe class gift, mardi 9 septembre 2014, auprès de leurs camarades de 2^{ème} année, le jour même de leur rentrée.

Favoriser la solidarité intergénérationnelle, **rassembler étudiants et alumni** autour d’un projet commun d’entraide, en finançant des bourses d’études, attribuées dans le cadre des programmes “égalité des chances” et d’internationalisation de l’Ecole : tels sont les premiers bénéfices attendus du class gift.

Romain Soubeyran, directeur de l’Ecole et **Antoine Battistelli**, délégué général de la Fondation Mines ParisTech, ont d’ailleurs déjà salué cette initiative, lors de l’accueil des nouveaux élèves (la P14, qui devrait prendre le relais). Le class gift

sera **remis au mois de mai prochain** au terme d’une grande campagne menée par les élèves avec une équipe dédiée. Mais on ne vous en dévoile pas plus pour l’instant... Toutes les informations sur le 1^{er} class gift de MINES ParisTech très prochainement !

INSIDE

35 MILLIONS D’EUROS
pour la nouvelle campagne

JACQUES ASCHENBROICH
engagé pour
le développement
de l’Ecole

CHAIRES
quand l’entreprise
soutient l’enseignement
et la recherche

GROS PLAN SUR...

NOUVELLE CAMPAGNE DE DEVELOPPEMENT (2014-2018)

Objectif : 35 millions d'euros d'ici 2018 !



UNE SOIRÉE FESTIVE ET CONVIVIALE POUR LE LANCEMENT OFFICIEL DE LA CAMPAGNE

Le coup d'envoi de la nouvelle campagne a été donné le 24 juin 2014, lors d'une grande soirée dans les locaux historiques de l'École. Au cœur du Quartier latin, 240 invités sont venus témoigner leur attachement à l'École autour du maître de cérémonie, Robert Brunck, Président de la campagne 2014-2018. Anciens élèves, parents d'élèves, donateurs et partenaires industriels des 15 chaires de recherche et d'enseignement de l'École ont savouré cette soirée, dans le cadre enchanteur de la terrasse Vendôme. **Au programme** : présentation des actions menées grâce aux dons, témoignages d'élèves doctorants et ingénieurs, bénéficiaires de bourses de la Fondation et pour clore la soirée en beauté, un concert "chant, violoncelle et piano", avec des musiciens des écoles de PSL et une visite du Musée de Minéralogie.

A ÉVÈNEMENT EXCEPTIONNEL, DON EXCEPTIONNEL !

François Lefebvre, Président de MINES ParisTech Alumni a saisi cette occasion pour faire l'annonce solennelle d'un don de 150 000 €. Le Conseil d'Administration de l'Association des anciens élèves a en effet décidé de contribuer ainsi aux projets de valorisation du patrimoine architectural de l'École ; plus particulièrement à la rénovation de l'amphithéâtre Schlumberger qui pourra donc débiter dès 2015.

Devenez acteur de l'innovation en soutenant les projets de l'École des Mines. Faites un don !

LA CAMPAGNE CONNECTÉE

Pour retrouver toutes les informations sur la campagne et faire un don en ligne : www.fondation.mines-paristech.fr

LA PREMIÈRE CAMPAGNE DE DÉVELOPPEMENT (2008-2012) A PERMIS DE RÉCOLTER 23.5 M€ AUPRÈS DE 800 ALUMNI ET 50 ENTREPRISES. MINES PARISTECH LANCE EN 2014 UNE NOUVELLE ET AMBITIEUSE LEVÉE DE FONDS "DEVENONS ACTEURS DE L'INNOVATION", AVEC UN OBJECTIF FINANCIER DE 35 M€ D'ICI 2018.

L'ambition de cette campagne est de donner à l'École les moyens financiers et l'impulsion nécessaire pour poursuivre dans sa voie de l'excellence académique et de l'engagement sociétal, dans un contexte de **baisse régulière de l'engagement économique de l'État.**

4 AXES PRIORITAIRES DE DÉVELOPPEMENT

- former les futurs leaders industriels
- financer une recherche créatrice de valeur pour demain
- développer l'esprit d'entreprendre
- valoriser le patrimoine, pour tous



Retrouvailles sur la terrasse Vendôme



Des membres du comité de campagne (J.Aschenbroich, S.Delacotte, P.A. Grislain et F.Lefebvre) et Robert Brunck le Président



Les équipes Mécénat de l'École et de la Fondation



Jacques ASCHENBROICH (P75 – CM78)

Directeur Général de Valeo, Président du Conseil d'Administration de MINES ParisTech depuis 2012, membre actif du comité de campagne 2014-2018 et donateur fidèle de la Fondation.

JACQUES ASCHENBROICH (P75 – CM78) Engagé pour le développement de l'École des Mines

"JE DOIS TOUT À L'ÉCOLE"

"L'État, dans ses années difficiles, donne moins à l'École des Mines qu'il ne donnait autrefois. Déjà **50% du budget de l'École** vient aujourd'hui de la collaboration avec les entreprises via l'association ARMINES, par les contrats de recherche. Il faut donc se donner les moyens nécessaires de continuer dans la voie de l'excellence et du rayonnement de l'École à la fois en France et à l'international.

C'est dans cette perspective que j'ai tout de suite accepté de me mobiliser derrière **Robert Brunck, Président de la campagne de développement** de MINES ParisTech, pour lever des fonds aux côtés de la Fondation. Cette dernière est, selon moi, un outil essentiel de prolongement de l'engagement de l'École des Mines en faveur de l'excellence académique et scientifique qui constitue son identité.

A présent, quand je regarde tout ce que j'ai fait depuis ma sortie des Mines, je peux dire que je dois beaucoup à l'École ; et c'est parce que je lui dois beaucoup avec une longue carrière derrière moi, notamment en tant que Directeur Général de Valeo, **que je ressens le besoin de rendre à l'École**".

SYLVAIN COLOMBERO (doctorant à l'École des Mines) Quand la Fondation favorise l'ouverture intellectuelle et culturelle

Doctorant en 2^{ème} année au centre de gestion scientifique (CGS) sous la direction du professeur Eva Boxenbaum, Sylvain Colombero s'intéresse à l'intégration des nouveaux matériaux dans les bâtiments classés ou protégés. Il nous fait part de son expérience après **6 mois passés à Copenhague**, grâce à une aide à la mobilité internationale pour les doctorants, allouée par la Fondation et financée par les dons des anciens élèves.

A QUOI LA BOURSE DE LA FONDATION T'A T-ELLE SERVI ?

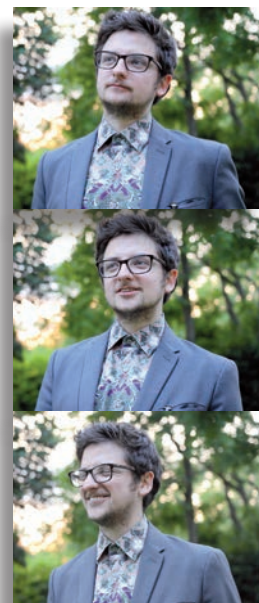
J'ai eu l'opportunité d'être financé pour un séjour académique à la Copenhague Business School, au département des organisations. Ce qui m'a permis de faire une première étude de terrain, de **m'intégrer dans la communauté internationale** des doctorants et ainsi de développer mon réseau.

FAIRE TA THÈSE À L'ÉCOLE DES MINES : QU'EST-CE QUE ÇA REPRÉSENTE POUR TOI ?

Ça représente beaucoup ! Je viens d'une famille où passer par l'École des Mines est une reconnaissance importante de son travail ; j'étais extrêmement motivé à l'idée de faire ma thèse dans cette institution et je suis d'ailleurs très **fier de représenter l'École** dans mes déplacements à l'étranger.

QU'EST-CE QUE CETTE EXPÉRIENCE T'A APPORTÉ ?

Cette expérience a été un véritable tremplin à la fois pour ma thèse et pour ma future carrière. Il est primordial en tant que doctorant de faire des visites à l'étranger pour améliorer notre CV et notre parcours mais aussi, pour faire progresser la recherche académique. J'incite mes collègues à suivre cette démarche d'ouverture vers ce qui se passe à l'étranger et **grâce au soutien de la Fondation, c'est possible** ; il faut donc saisir cette chance qui nous est offerte !



UN DON DE 600 € À LA FONDATION PERMET DE FINANCER UN MOIS DE MOBILITÉ INTERNATIONALE POUR UN DOCTORANT

COMMENT TRANSMETTRE SON PATRIMOINE A L'ÉCOLE DES MINES ET OPTIMISER SA FISCALITÉ

Préparer l'avenir et laisser un héritage aux générations futures en soutenant les ambitions d'une grande école française

L'École, par le biais de la Fondation reconnue d'utilité publique, est **habilitée à recevoir des donations et des legs.**

Pour inscrire votre soutien à l'École dans la durée, vous pouvez : faire une donation, un don d'usufruit, souscrire une assurance-vie ou effectuer un legs au profit de la Fondation. Ces différentes options ouvrent droit à des **avantages fiscaux pour vous et vos héritiers.** De plus, comme la Fondation est **exonérée de droits de mutation**, votre don est intégralement utilisé à la réalisation des projets qui vous tiennent à cœur.

LES ENTREPRISES SOUTIENNENT LA RECHERCHE ET L'ENSEIGNEMENT

MINES ParisTech mène une activité de recherche intense et riche, au meilleur niveau académique sur le plan international. Le mécénat permet notamment le lancement et la pérennisation de chaires de recherche et d'enseignement.



RENOUVELLEMENT DE CHAIRE

Théorie et Méthode de la Conception Innovante (2014 -2019)

Le deuxième cycle de la chaire Théorie et Méthode de la Conception Innovante a été lancé, à l'occasion d'une conférence-débat organisée à MINES ParisTech. Il renouvelle le soutien de grandes entreprises telles Renault et Thalès. Il accueille également la participation de nouveaux acteurs dont Airbus et, pour la première fois, quatre PME : Nutriset, Ereié, Helvetia Environnement et Urgo Vivasanté. Objectifs de la Chaire : étendre les domaines de pertinence et de validité de la théorie de l'innovation CK (inventée par l'Ecole), développer de nouveaux modèles de gestion ; et élargir les nouveaux outils pour la diffusion de la théorie CK et de ses pratiques.

MISE EN PLACE D'UNE MINI-CHAIRE D'ENSEIGNEMENT POUR UN MASTÈRE SPÉCIALISÉ

Mastère Spécialisé Maîtrise des Risques Industriels – durée d'un an (la durée du Mastère spécialisé), signée avec Vinci. MINES ParisTech a développé un nouvel outil de mécénat pour permettre à une entreprise de soutenir un cursus de formation, proposé par l'Ecole. Cette mini-chaire permet de financer les études d'un élève méritant en prenant en charge les frais pédagogiques de la formation et en attribuant une bourse de vie à l'étudiant. Elle offre la possibilité aux entreprises signataires de s'impliquer directement dans la thématique de la chaire, en proposant des problématiques actuelles et des missions professionnelles pour les élèves.



ACCUEIL DES NOUVELLES PROMOTIONS PAR LES ANCIENS

« Il y a une vie de promo après l'Ecole ! »

La nouvelle promotion d'ingénieurs civils 2014 a été accueillie lors de la rentrée, début septembre, par l'Association MINES ParisTech Alumni et la Fondation. L'occasion pour les anciennes promotions anniversaires (P04, P94, P84...) de partager leur expérience avec les futures

générations de mineurs, de témoigner leur attachement à l'Ecole mais aussi de nous faire partager leur engagement en tant que donatrices de la Fondation. "On a payé peu de frais de scolarité au regard des autres grandes écoles, on nous a permis d'avoir une belle carrière : aider l'Ecole

dans le contexte actuel est donc le minimum qu'on puisse faire en retour. Sans compter que, quand on paie des impôts, on préfère savoir où ils vont en finançant de vrais projets d'avenir ! En étant donateur de l'Ecole, j'investis dans ce en quoi je crois" (Cédric Thoma - P07).



"Ce prix nous a été attribué, pour notre action tournée vers l'innovation et notre implication dans la formation des jeunes autour des énergies renouvelables",

LE MECENAT AU SERVICE DE L'INNOVATION

Le prototype Héol : 2^{ème} au Moroccan Solar Challenge !

La Fondation apporte son soutien aux projets innovants comme celui du véhicule solaire et connecté Héol, porté par l'équipe Eco Solar Breizh dont fait partie Jean-Marc Goachet, chargé de la communication numérique à MINES ParisTech. Des étudiants Ingénieurs Civils de l'Ecole ont activement pris part à l'aventure en planchant pendant une année sur l'optimisation de la consommation énergétique à bord et notamment sur un projet de traqueur solaire, dans le cadre du cours de mécatronique (cours du tronc commun de 2^{ème} année). Pour sa première participation à une compétition internationale, en septembre 2014, à Marrakech, le prototype, piloté par Jean-Marc Goachet, s'est classé 2^{ème} !